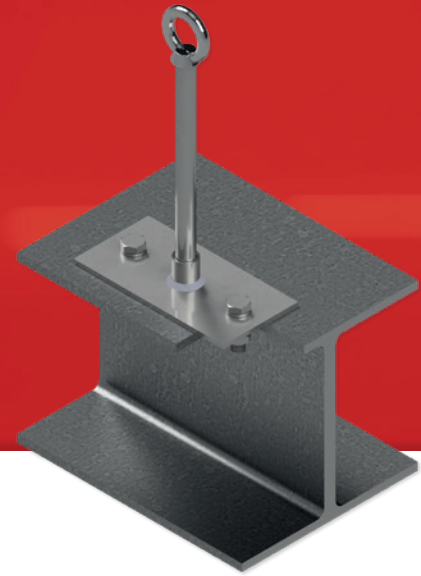


Primo 2 ST

Anschlagpunkt für Stahluntergründe



Technische Daten	
Material	Edelstahl (V2A)
Rohrdurchmesser	Ø 20 mm
Grundplatte	100 x 200 x 5 mm
Nutzerzahl	max. 3 Personen
Stahlfestigkeit	min. S235
Stahldicke	min. 3 mm
Bohrlochdurchmesser	Ø 14 mm
Einschraubtiefe	20 mm
Schrauben & Muttern (2 Paar)	M16-A2-70

Ausführung	Art.-Nr.	Höhe	Dachaufbau
Primo 2 ST/30	122300	300 mm	0 - 100 mm
Primo 2 ST/40	122400	400 mm	0 - 200 mm
Primo 2 ST/50	122500	500 mm	0 - 300 mm
Primo 2 ST/60	122600	600 mm	0 - 400 mm
Primo 2 ST/70	122700	700 mm	0 - 500 mm
Primo 2 ST/80	122800	800 mm	100 - 600 mm
Primo 2 ST/90	122900	900 mm	200 - 700 mm
Primo 2 ST/100	1229100	1000 mm	300 - 800 mm